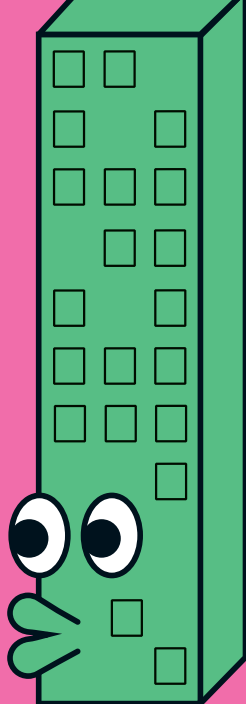


CÉSURE
27.11.25

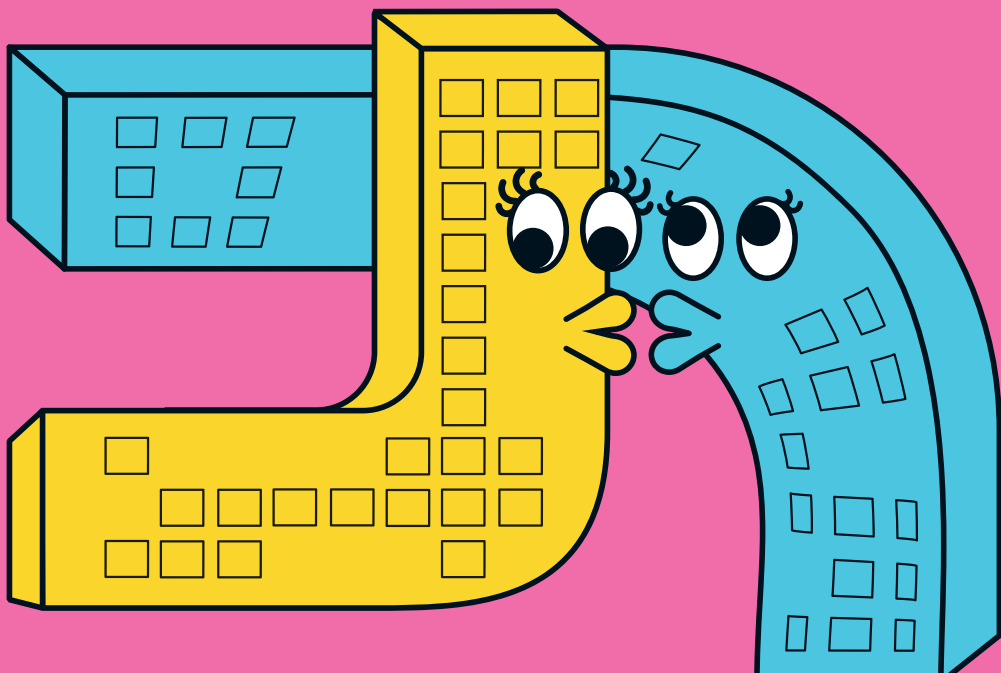
13 rue Santeuil
Paris 5

KISS

*Kermesse de l'Immobilier
Social & Solidaire*



Salon · Stands · Conférences · Tables rondes
Jeux · Animations · Ateliers · Performances
Soirée Festive



KISS

c'est quoi ?

Une journée un peu hors du commun avec des rencontres, des ateliers, des animations festives, des DJ sets et, bien sûr, une kermesse. Un projet porté par et avec les acteur·ices qui construisent les lieux solidaires et durables d'aujourd'hui et demain !



ediatico

Le média de l'économie sociale et solidaire



VIDÉOS · PODCASTS

LES RONDES





Tables rondes grand public

Amphi B



10h - 11h30

**Le grand procès
de la spéculation immobilière !**

avec Catherine Sabbah (IDHEAL), Barthélémy Doat (Madelus), Christophe Robert (Fondation pour le Logement), animé par Floraine Jullian (Surface + Utile).



11h30 - 13h

**Quand l'immobilier solidaire
défie les lois du marché**

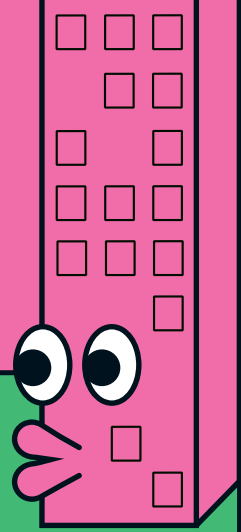
avec Cécile Dufлот (Oxfam France), Malika Peyraut (ALDA), Maxime Zaït (Communa & Cobha), animé par Alexandre Born (Foncière Belleilles).



14h30 - 16h

**Villes à vivre : la dernière bataille ?
Comment, ici et là, citoyen·nes et
élu·es reprennent la main.**

avec Peio DUFAU Député EHBai du Pays Basque - 6e circonscription des Pyrénées Atlantiques, Carine Petit, Maire du 14e arrondissement de Paris Frédéric Gilli, Flore Trautmann (Sens de la Ville et Base Commune), animé par Antoine Anquetil (Soliko).

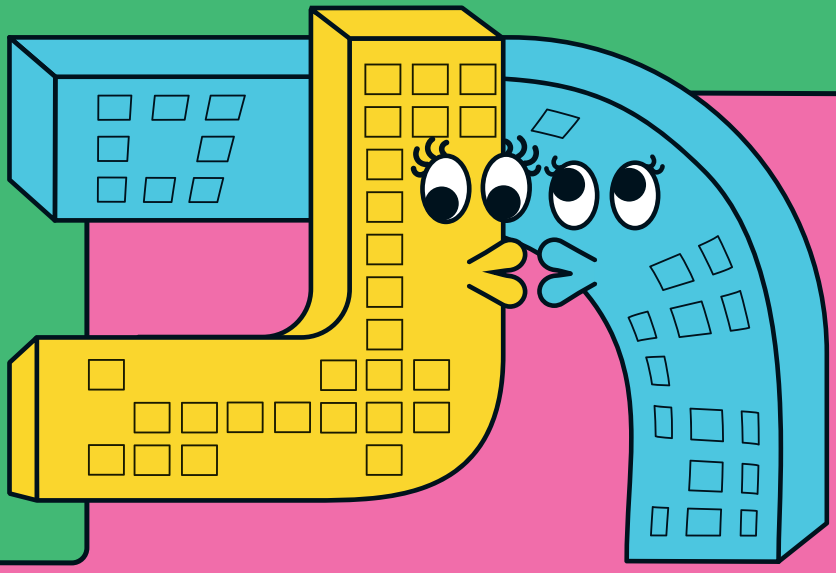


16h15 - 17h30
S'inspirer de la ruralité
pour (s')aménager

avec Angéline Broust (Hameaux Légers), Raphaël Boutin-Kuhlmann (Villages Vivants), William Loveluck (Terre de Liens).



18h - 18h30
Mot de la fin et prochaines
étapes



Tables rondes professionnelles

Impasse



10h - 11h

Ne dit-on pas agile comme un tiers-lieux ?

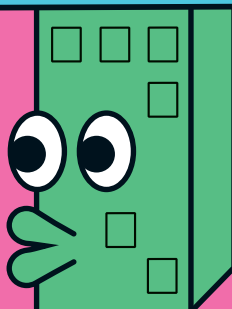
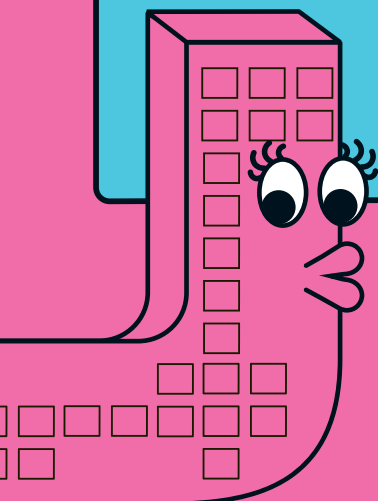
avec Laurent Courouble, Alan Hay (Station A & La Rosée), Enora Postec (Joli Mai & A+ c'est mieux), Akira Lavault (Maison Glaz & Bretagne Tiers-Lieux), animé par Ophélie Deyrolle (directrice de l'association nationale des tiers-lieux).



11h30 - 12h30

L'Europe met son nez dans le logement : bonne ou mauvaise nouvelle ?

avec Renaud Payre, vice Président en charge de l'Habitat de la Métropole de Lyon, Pascal Isoard-Thomas (Fédération H&H), Giorgia di Cintio (Fondazione Impact Housing, European Impact Housing Network), Clémence Vaugelade (FAIR - Label Finansol) animé par Emmanuel de Lutzel (Affaires Européennes, Fédération Habitat et Humanisme).





13h - 14h

Pas de vacances pour la vacance
avec Jacques Baudrier (Adjoint à la Maire de Paris en charge du logement et de la transition écologique du bâti), Angèle De Lamberterie (Plateau Urbain), Meline Revellin (Logement d'Abord & GIE La Ville Autrement), animé par Anne Mollet (Solidarités Nouvelles pour le Logement).



14h - 15h

Quelle parité sociale dans l'immobilier ESS ?

Animé par Taoufik Vallipuram (entrepreneur social, activiste et co-fondateur de Démocratiser la Politique).



15h15 - 16h15

Proprios, est-ce leur destin ?

Les acteurs de l'occupation temporaire face au défi du long terme

avec Margaud Antoine-Fabry - Communa ABSL (Belgique), Simon Laisney (Président du directoire de Base Commune et Plateau Urbain (France)), Hilary Mc Kee (Commun'ile), animé par Mathias Rouet (Plateau Urbain).



16h30 - 17h30

Comment les maîtres d'ouvrage se déconstruisent-ils ?

avec Raphaëlle Bernabei (SPL Marne au bois), Melina Gaboreau (Habitats Solidaires - Aquitanis), Christophe Gerbenne (RIVP), Joachim Pflieger (Fondation Palladio), animé par Sacha Lorand (Soletdev).

Ateliers opérationnels

Grand Plateau



10h30 - 13h

Interventions spontanées

13h30 - 14h30

À la recherche des fonds européens



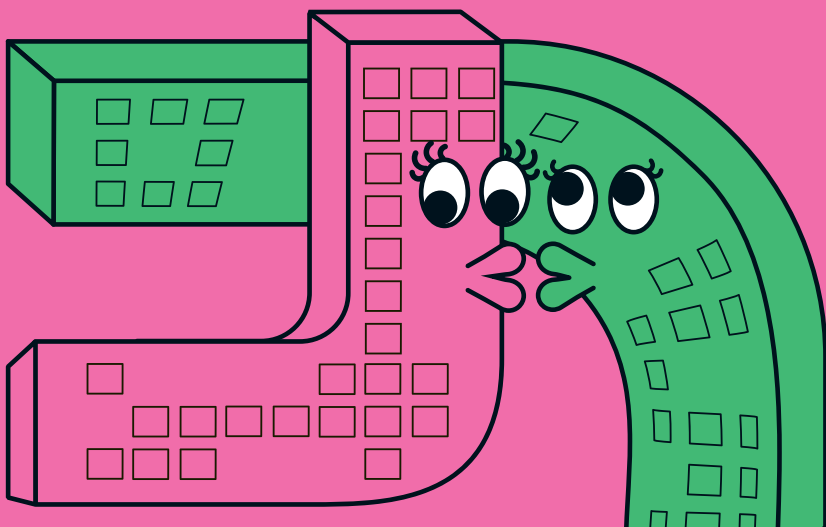
13h30 - 14h30

Des outils mutualisés de financement pour foncier solidaire



15h - 16h

Le logement social doit-il muter pour mieux loger les plus fragiles ?



15h - 16h

Structuration de la
recherche immobilière



16h30 - 17h30

Des fondations aux finitions,
mesurer son impact à tous les étages



16h30 - 17h30

Réemploi : pour une (r)évolution
collective des pratiques !

Programmation festive et animations

GRAND PATEAU

11h - 19h

Kermesse animée
par Communa

COUR

11h30

Visite de Césure

SALLE 23

14h - 15h30

Jeu «Destination
Coop»

SALLE 23

16h - 18h

À la rencontre
des structures
occupantes des
tiers-lieux portés
par Plateau Urbain



CANTINE

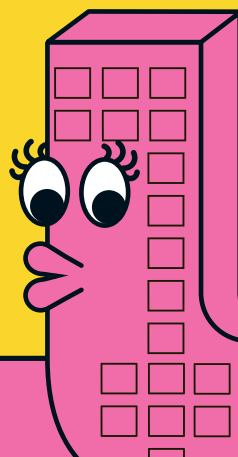
20h30 - 21h30

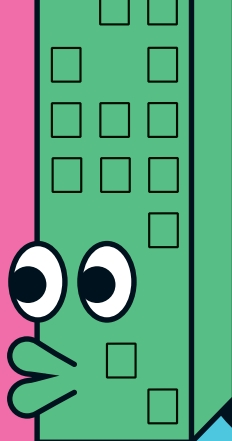
Concert de
Planète Boum Boum

CANTINE

21h30 - 23h

DJ set de
Tony2soirée





Radio



10h - 11h

Émission inaugurale de la KISS



11h30 - 12h

Micro trottoir grand procès



13h30 - 15h

Le Book Club



16h30 - 17h30

En route vers les municipales

Les stands

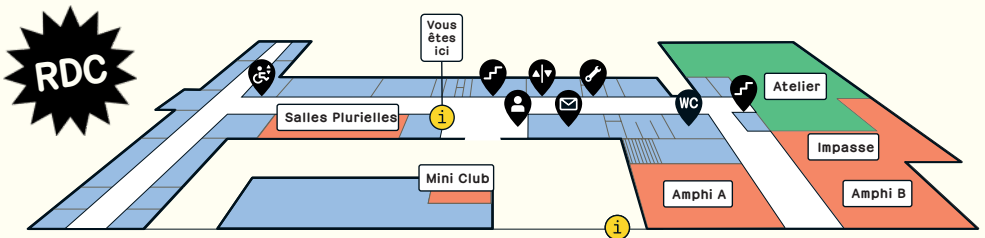
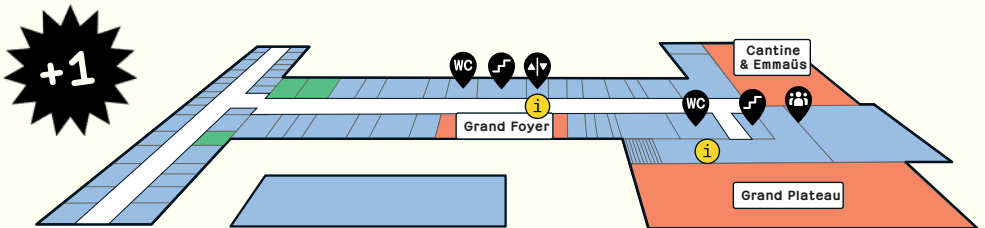
KiSS 2025

A+1 • Actes et cités • Air Architecture • Afev
Agora pour l'habitant • Atelier 15 • Atelier
Murmure • Association nationale des tiers-lieux
Base Commune • Bellastock • Bellevilles
Caracol • Caritas habitat • Compagnie des Tiers-
lieux • Coopérative Oasis • CPA-CPS • CRESS IDF
Emmaüs Epargne Solidaire (Foncière Emmaüs) •
EncoreHeureux • ESSpertCoop • Etic • FAIR-Financer
Accompagner Impacter Rassembler • Fédération
Habitat et Humanisme • Fédération SOLIHA
FEVE - Fermes En Vie • Foncière Chênelet
Foncière de la Ville de Paris • Foncière Sociale
Dapat • Foncière Terre de Liens • Fondation
Pour le Logement des Défavorisés • Grand Huit
HABICOOP - Fédération Française des Coopératives
d'Habitants et d'Habitation • Hameaux Légers
Hi France • Intermède • L'ACLEF • La Coop
Foncière • La Nef • Lao • Le Sens de la ville
Légicoop • Les COOP'HLM • Lita • Mouvess • PARDi!
Paris Sud Aménagement • Plateau Urbain • Pleine
Mer • Quidam • Réseau National des Ressourceries
et recycleries (RNRR) • Saisons Zéro • SCI Fratries
SCiC La CleF • SEM Habitat Durable • SNL-Prologues
Soletdev • Soliko • SPL Marne-au-Bois • Splendide !
Surface+Utile • UOA • Vasco • Villages Vivants
Vraiment Vraiment • Yes We Camp

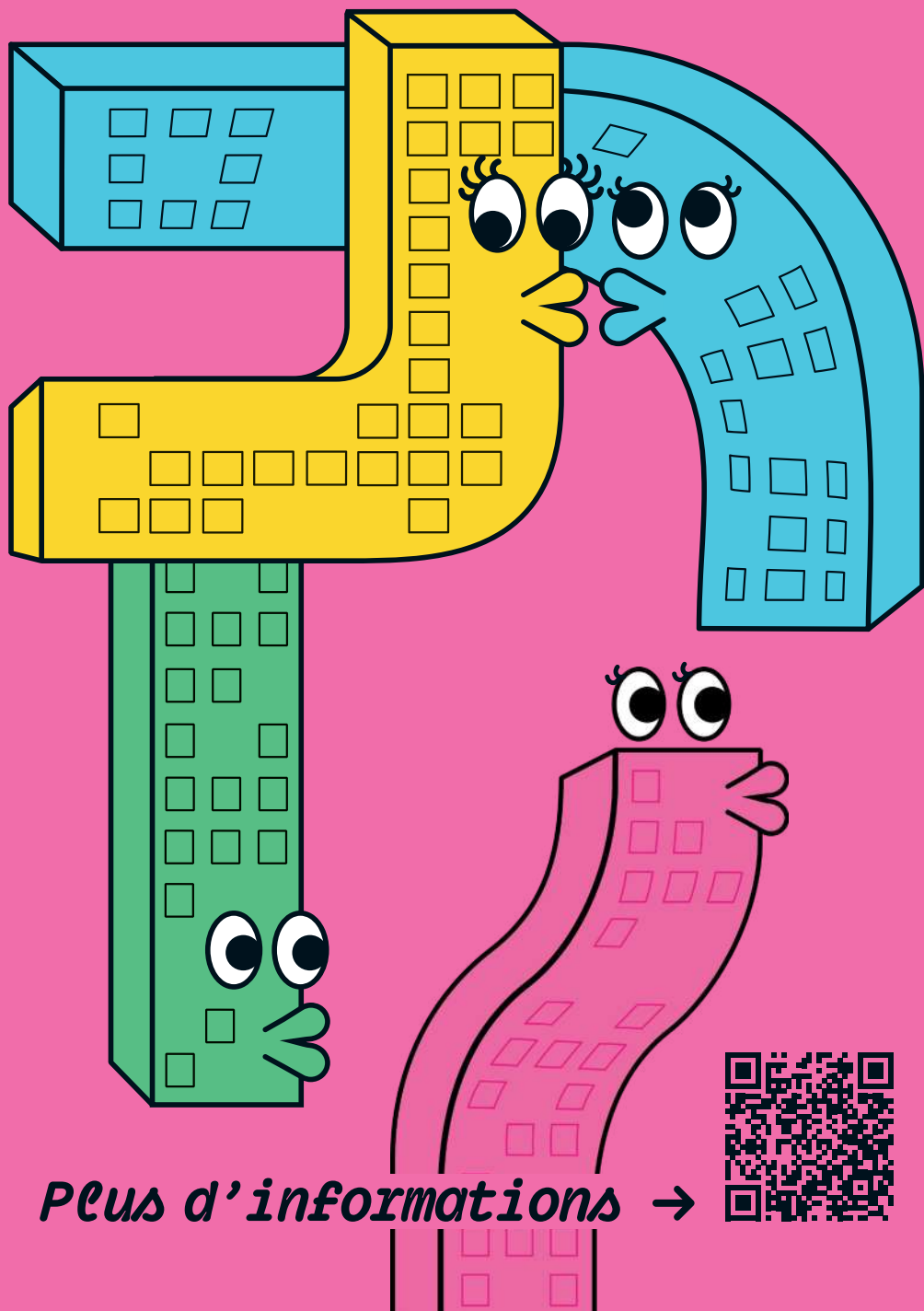
Césure

c'est quoi ?

- 25 000 m² réutilisés en plein centre de Paris
- 2 000 étudiant-es chaque jour
- 200 structures occupantes
- 1 programmation culturelle & festive
- 1 Cantine à la cuisine saine et engagée
- 1 boutique Emmaüs Campüs
- 1 ancien campus de Censier, 13, rue Santeuil, Paris 5



■ Espaces publics ■ Bureaux & salles de formation ■ Espaces communs



Plus d'informations →